



## ZPRÁVA O REVIZI KANALIZACE

**Objekt :** Veverčí 254 / 71  
602 00 Brno – Veverčí

**Datum:** 09. 02. 2022

**Sebak spol. s r. o.**

Kudrnova 447/27, 602 00 Brno

IČO : 60696834

tel. : +420 / 545 222 278

gsm : +420 / 777 818 777

e-mail : [sebak@sebak.cz](mailto:sebak@sebak.cz)

[www.sebak.cz](http://www.sebak.cz)



## Inspekční protokol

Místo inspekce	Brno – Veveří	Číslo monitorování : 1
Ulice	Veveří 254 / 71	
PSČ	602 00	Datum : 09. 02. 2022
Směr inspekce	Z revizní šachty Š1 do hlavního řadu	Materiál Beton
		Profil Kruhový
		DN cca 300
Název a hloubka horního vstupu (cm)		Název a hloubka spodního vstupu (cm)
Š1		Hlavní řad
Při inspekci přítomen	Kontrola stavu	Videozáznam DVD 1
Důvod inspekce		Stopa 1
Čištěno		Revidoval Nevěčný
Délka zrevidovaného úseku (m)	20,5	Směr prohlídky Po směru toku
Délka celého úseku (m)		Rok výroby kanalizace

Foto č.	Staničení (m)	Popis nálezu
	0,0	Začátek úseku, Š1
001	0,5 – 16,0	Překážka odtoku v průtokové části, pevný sediment cca do 3cm, místy zadržuje vodní hladiny
002	6,5 – 9,0	Stálá hladina vody cca 2 cm
	20,5	Napojení na hlavní řad, konec revize úseku

Závěr	
Průtočnost:	Omezena pevným sedimentem a tvorbou vodních hladin
Stěny potrubí:	Pokročilá koroze stěn betonové trouby
Spoje:	Pokročilá koroze stěn betonové trouby může ve spojích způsobovat netěsnosti

Doporučujeme odstranit uvedené poruchy.



### **Fotodokumentace k úseku**

**FOTO 001**



**FOTO 002**





## Inspekční protokol

Místo inspekce	Brno – Veveří	Číslo monitorování : 2
Ulice	Veveří 254 / 71	
PSČ	602 00	Datum : 09. 02. 2022
Směr inspekce	Z revizní šachty Š1 do přítoku 1	Materiál PVC Profil Kruhový DN 150
Název a hloubka horního vstupu (cm) Přítok 1		Název a hloubka spodního vstupu (cm) Š1
Při inspekci přítomen	Kontrola stavu	Videozáznam DVD 1
Důvod inspekce		Stopa 2
Čištěno		Revidoval Nevěčný
Délka zrevidovaného úseku (m)	17,2	Směr prohlídky Proti směru toku
Délka celého úseku (m)		Rok výroby kanalizace

Foto č.	Staničení (m)	Popis nálezu
	0,0	Začátek úseku, Š1
003	0,4	Překážka odtoku v průtokové části, pevný sediment cca 2cm
004	0,9	Překážka odtoku v průtokové části, pevný sediment cca 2 – 3 cm
005	0,9 – 1,6	Stálá hladina vody cca 2 - 3 cm
006	3,1	Překážka odtoku v průtokové části, pevný sediment cca 2cm
007	3,2 – 3,6	Stálá hladina vody cca 2 cm
	5,0	Odbočka v horní části vpravo
	5,2	Odbočka v horní části vlevo
	5,6	Přechod na menší DN
008	7,5 – 11,6	Stálá hladina vody, usazeniny v průtokové části kanalizace cca 2 - 3 cm
	11,6	Odbočka vlevo
	11,9	Odbočka vpravo
	12,1	Odbočka vpravo
	17,2	Kanalizace se stáčí vpravo, konec revize úseku

### Závěr

Průtočnost:	Omezena překážkami odtoku a tvorbou vodních hladin
Stěny potrubí:	Zaneseny usazeninami a sedimenty, možný průhyb potrubí
Spoje:	Bez viditelných vad

Doporučujeme odstranit uvedené poruchy.



### Fotodokumentace k úseku

**FOTO 003**



**FOTO 004**



**FOTO 005**



**FOTO 006**



**FOTO 007**



**FOTO 008**







## Inspekční protokol

Místo inspekce	Brno – Veveří	<b>Číslo monitorování : 3</b>	
Ulice	Veveří 254 / 71	<b>Datum : 09. 02. 2022</b>	
PSČ	602 00		
Směr inspekce	Z revizní šachty Š1 do přítoku 2	Materiál	PVC
		Profil	Kruhový
		DN	150
Název a hloubka horního vstupu (cm) Přítok 2		Název a hloubka spodního vstupu (cm) Š1	
Při inspekci přítomen		Videozáznam	DVD 1
Důvod inspekce	Kontrola stavu	Stopa	3
Čištěno		Revidoval	Nevěčný
Délka zrevidovaného úseku (m)	13,9	Směr prohlídky	Proti směru toku
Délka celého úseku (m)		Rok výroby kanalizace	

Foto č.	Staničení (m)	Popis nálezu
	0,0	Začátek úseku, Š1
	5,2	Odbočka vpravo
	5,4	Čisticí kus
009	6,4	Vyčnívající zaústění v horní části cca 2 cm
	6,9	Odbočka vpravo
010	7,1	Nedoražený spoj cca 1 cm
	7,3	Odbočka vlevo
	7,6	Kanalizace se stáčí mírně vpravo
	7,8	Odbočka v horní části
	8,0	Přechod na menší DN
	9,3	Kanalizace se stáčí mírně vpravo
	11,0	Změna materiálu: litina
011	11,0 – 13,9	Pokročilá koroze stěn litinového potrubí
	13,5	Odbočka v horní části
	13,9	Konec revize úseku

### Závěr

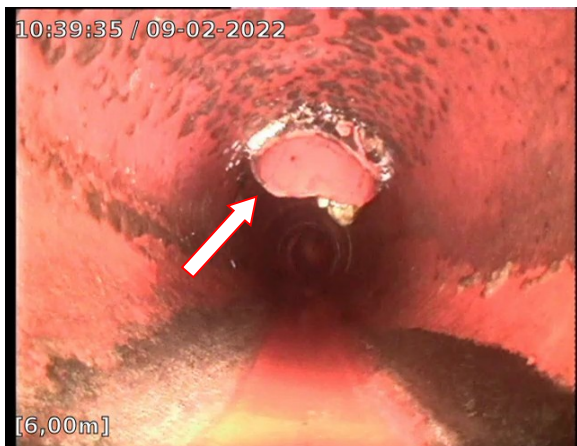
Průtočnost:	Omezena vyčnívajícím zaústěním a zdrsněným povrchem litinového potrubí
Stěny potrubí:	Pokročilá koroze stěn litinového potrubí
Spoje:	Nedoražený spoj a pokročilá koroze stěn litinové trouby mohou ve spojích způsobovat netěsnosti

Doporučujeme odstranit uvedené poruchy.

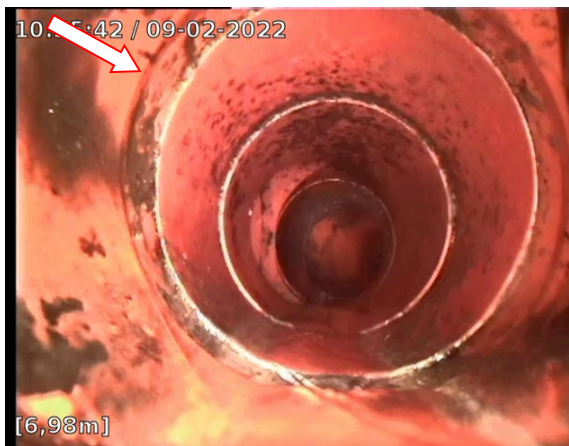


## Fotodokumentace k úseku

**FOTO 009**



**FOTO 010**



**FOTO 011**





## Inspekční protokol

Místo inspekce	Brno – Veveří	Číslo monitorování : 4
Ulice	Veveří 254 / 71	
PSČ	602 00	Datum : 09. 02. 2022
Směr inspekce	Z revizní šachty Š2 do přítoku 3	Materiál PVC
		Profil Kruhový
		DN 150
Název a hloubka horního vstupu (cm) Přítok 3		Název a hloubka spodního vstupu (cm) Š2
Při inspekci přítomen		Videozáznam DVD 1
Důvod inspekce	Kontrola stavu	Stopa 4
Čištěno		Revidoval Nevěčný
Délka zrevidovaného úseku (m)	3,5	Směr prohlídky Proti směru toku
Délka celého úseku (m )		Rok výroby kanalizace

Foto č.	Staničení (m)	Popis nálezu
	0,0	Začátek úseku, Š2
	0,2	Odbočka v horní části
012	0,4	Nedoražený spoj cca 1cm
	0,9	Přechod na menší DN
	1,0	Odbočka vpravo
	1,4	Změna materiálu: sanační rukáv
	3,3	Změna materiálu: litina
	3,5	Přechod na svislou kanalizaci, konec revize úseku

### Závěr

Průtočnost: Omezena zdrsňeným povrchem litinového potrubí

Stěny potrubí: Koroze stěn litinové části kanalizace

Spoje: Nedoražený spoj může způsobovat netěsnost

Doporučujeme odstranit uvedené poruchy.





## **Fotodokumentace k úseku**

**FOTO 012**





## Inspekční protokol

Místo inspekce	Brno – Veveří	<b>Číslo monitorování : 5</b>
Ulice	Veveří 254 / 71	
PSČ	602 00	<b>Datum : 09. 02. 2022</b>
Směr inspekce	Z revizní šachty Š2 do odtoku	<b>Materiál</b> PVC
		<b>Profil</b> Kruhový
		<b>DN</b> 150
<b>Název a hloubka horního vstupu (cm)</b> Š2		<b>Název a hloubka spodního vstupu (cm)</b> Odtok
<b>Při inspekci přítomen</b>		<b>Videozáznam</b> DVD 1
<b>Důvod inspekce</b> Kontrola stavu		<b>Stopa</b> 5
<b>Čištěno</b>		<b>Revidoval</b> Nevěčný
<b>Délka zrevidovaného úseku (m)</b> 0,3		<b>Směr prohlídky</b> Po směru toku
<b>Délka celého úseku (m )</b>		<b>Rok výroby kanalizace</b>

Foto č.	Staničení (m)	Popis nálezu
	0,0	Začátek úseku, Š2
	0,3	Napojení na další tok, konec revize úseku

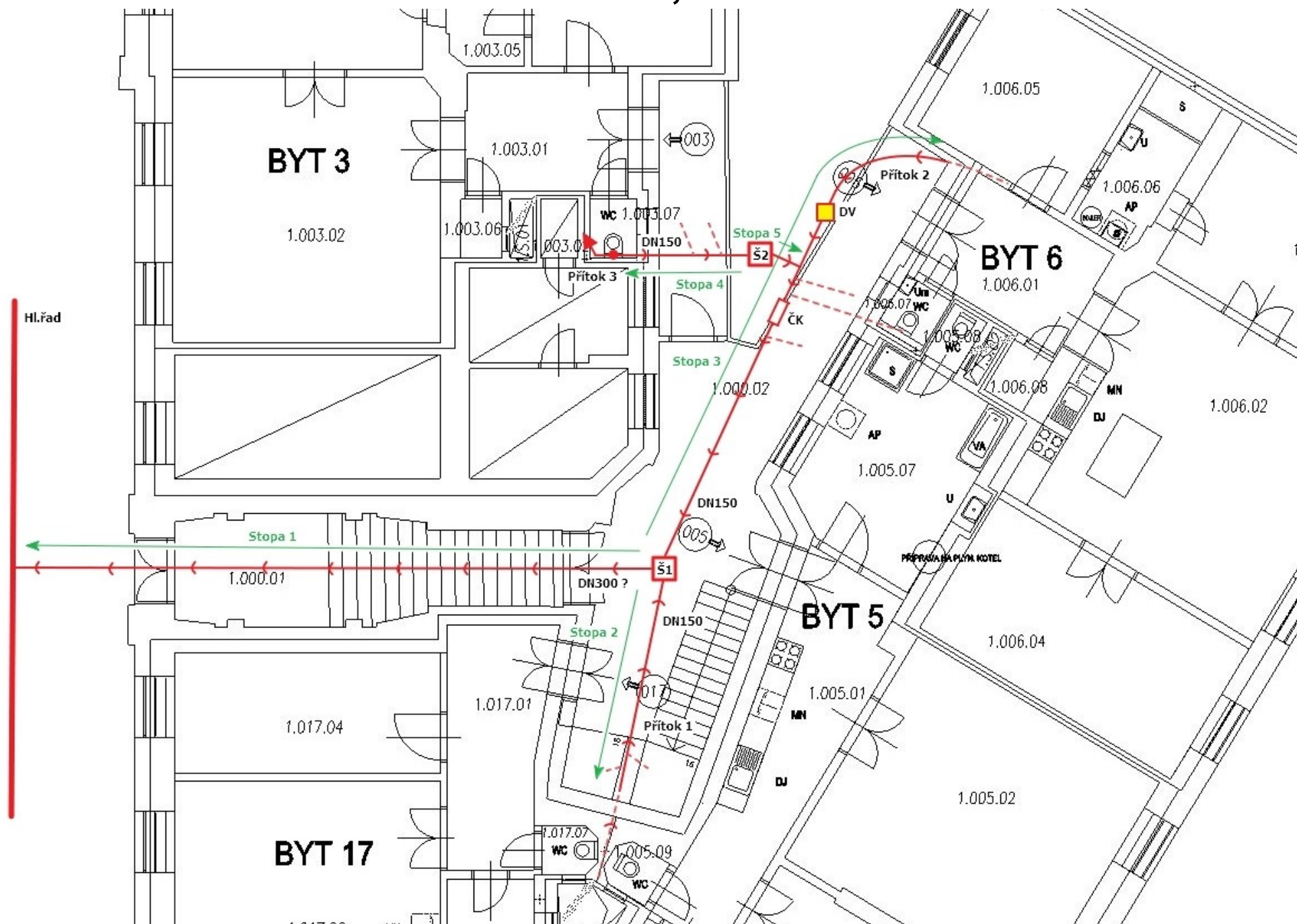
### Závěr

**Průtočnost:** Bez viditelného omezení

**Stěny potrubí:** Bez viditelného poškození

**Spoje:** Bez viditelných vad

# Veverí 254 / 71, Brno – Veverí



Kudrnova 447/27  
620 00 Brno

**Čištění kanalizace**

**Pronájem mobilních WC**  
**rekonstrukce kanalizace**

tel. :+420 / 545 222 278  
gsm : +420 / 777 818 777  
e-mail : sebak @ sebak.cz  
**www.sebak.cz**

**DVD OBRAZOVÝ ZÁZNAM  
INSPEKCE KANALIZACE**



**Objekt : Veverí 254 / 71**

**602 00 Brno – Veverí**

**Datum : 09. 02. 2022**